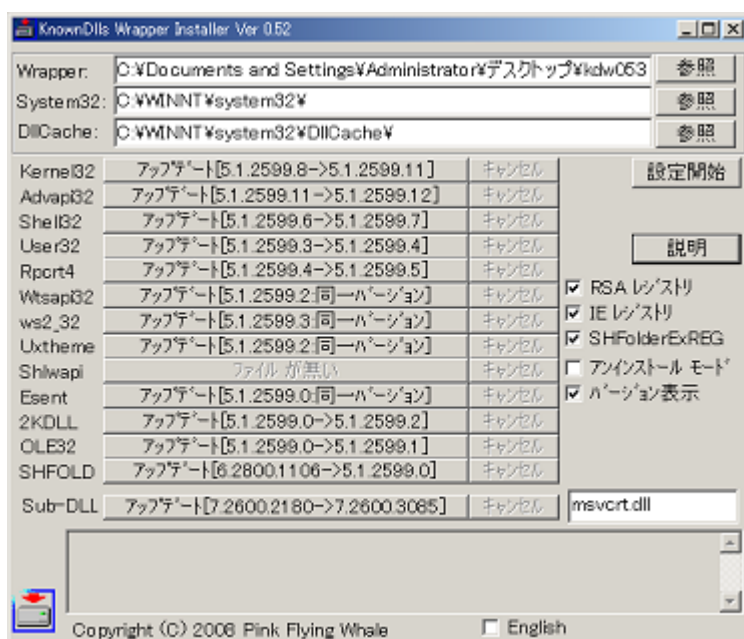


XP用のmsvcrt.dll をXP SP2/SP3のパッケージや[KB932590](#)などから用意してください。
私が使ったのは、7.0.2600.2180 と[7.0.2600.3805](#) です。

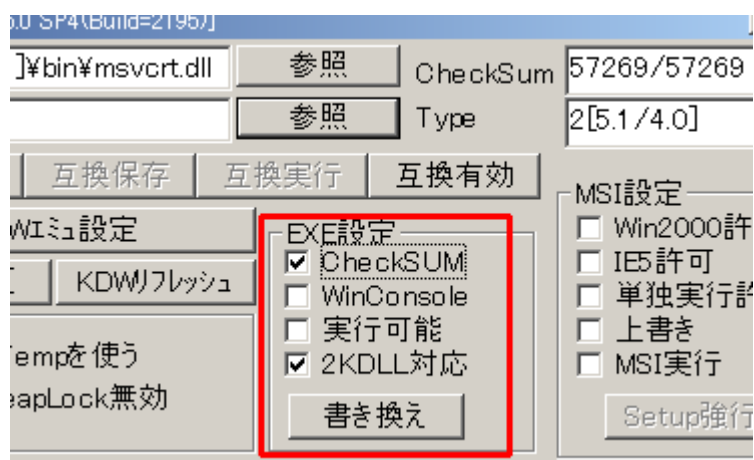
このファイルに2kdll.dll パッチを当てます。
最新版の KDW (fcwin2k) には 2KDLL対応と言うチェックボックスがあるので、それを選んで書き換えてください。



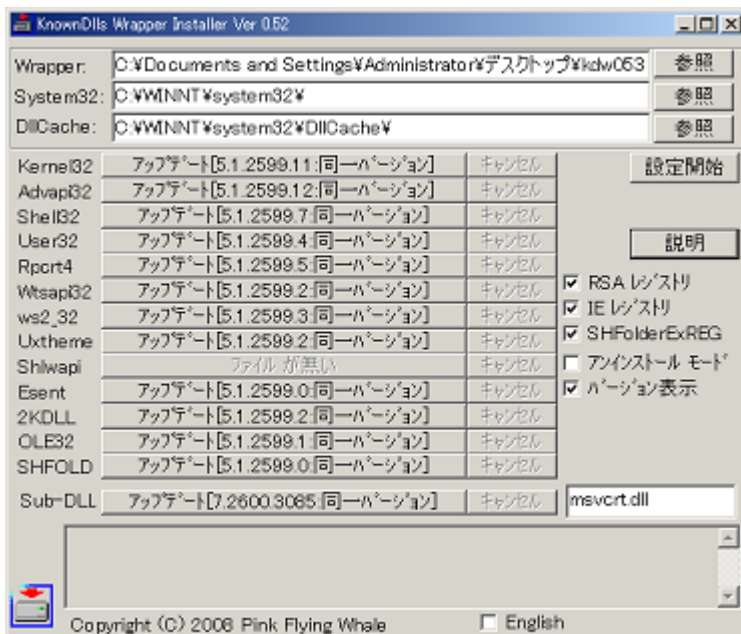
fcwinがエラーで起動できない場合は、先にkernel32.dll wrapperのバージョンアップが必要です。



先に、2KDLL.DLLもインストールしておきましょう。(パッチを当て終わったmsvcrt.dllをコピーするとき、2kdll.dllをSYSTEM32フォルダにインストールするのを忘れているとWindowsが起動できなくなってしまう。)



msvcrt.dllは 2KDLL対応にチェックを入れれば 2000で使えるようになります。
既存のmsvcrt.dllに上書きしますので、不安な場合は、バックアップをあらかじめ WINNT\REPAIR や WINNT\system32\DllCache などにコピーしておくことをお勧めします。



Wrapperと、msvcrt.dllをインストール成功するとこんな画面になります。
インストールの漏れがないようにして下さい。(一部のDLLは1回でインストールできないことがあります)

後、kdwでSHFolderEx REG, RSAレジストリ, IEレジストリを有効にしておいてください。

名前:

コメント: