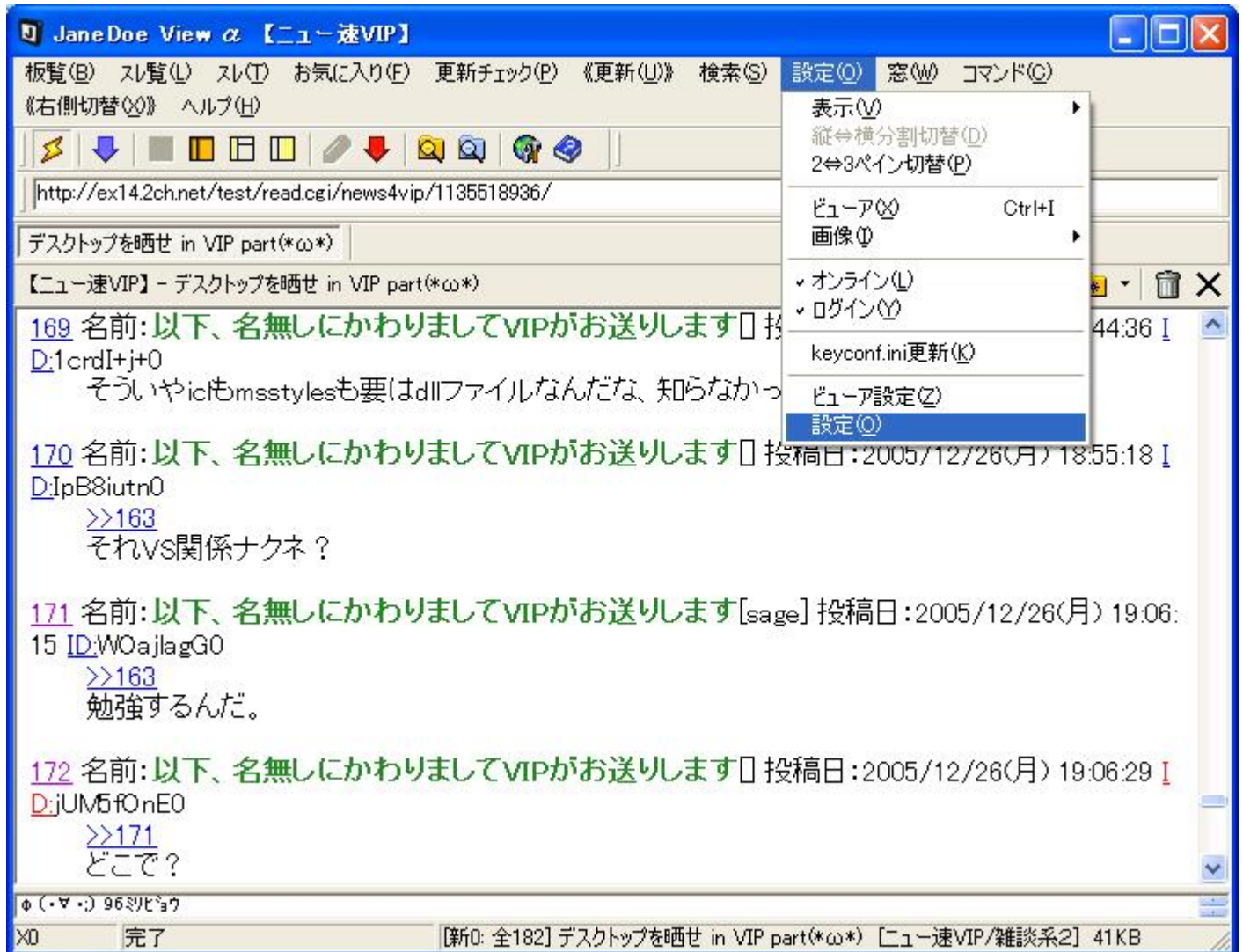


マウスジェスチャーを活用しよう！

何かと便利なJaneですが、マウスジェスチャーを活用するとさらに便利に扱えます。

マウスジェスチャーを使えるように設定しよう

【設定】 - 【設定】をクリック（図1参照）



【マウス】をクリック

1) のボタンがあるので、やりたいジェスチャーの順番に押しとジェスチャーの項目に反映されます。

例： を押す、 を押す

2) ジェスチャーを使う場所を指定する。

別に指定しなくてもいいかも...

指定なし・板一覧・スレ一覧・スレ表示欄・書き込み窓・画像窓とあるので好きな物を選んでください。

例：スレ表示欄

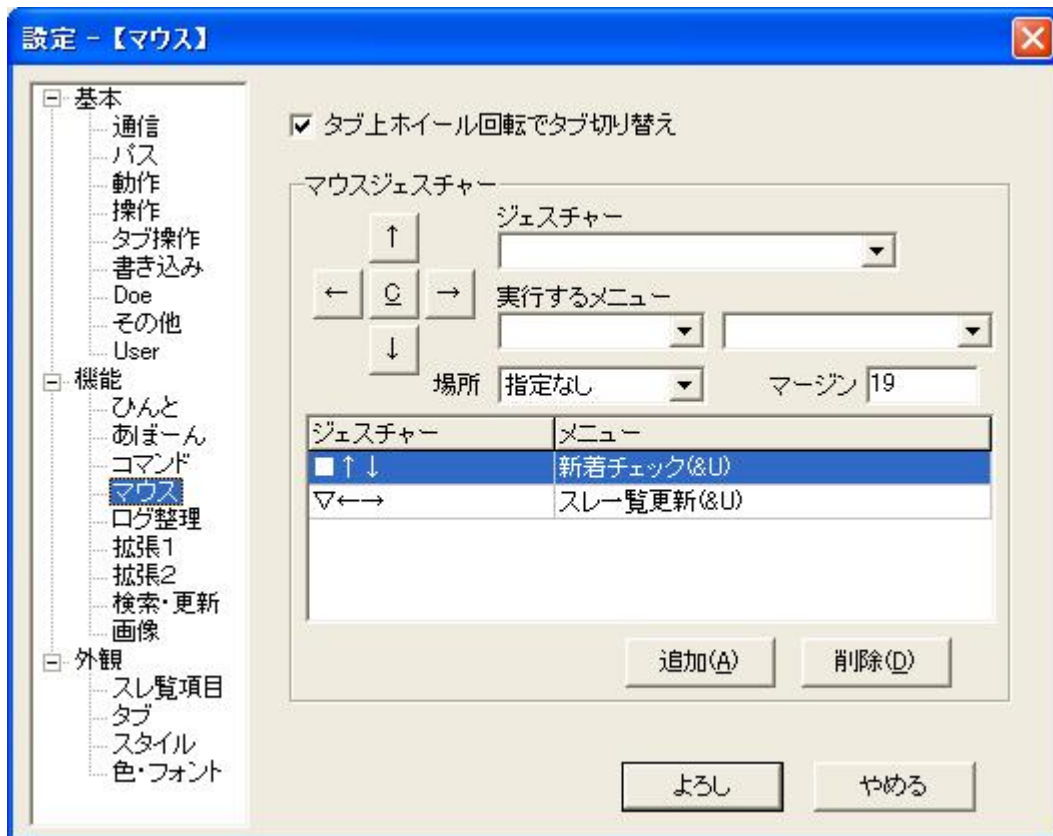
3) 実行するメニューを選ぶ

これは文字通り左からメニューを選んでいきます。

JaneView [オンラインヘルプ](#) 見てから選んでいくと楽ですwww

例：左=スレ 右=新着チェック

4) 追加を押してOK又はよろしを押す（図2参照）



これで完了です。

上記の通りで説明すると、スレ表示欄でマウスの右を押しながら上下させて離すと新着チェックが出来るようになります。

あまり作りすぎると管理が面倒になるので3～4ジェスチャー位がいいと思います。